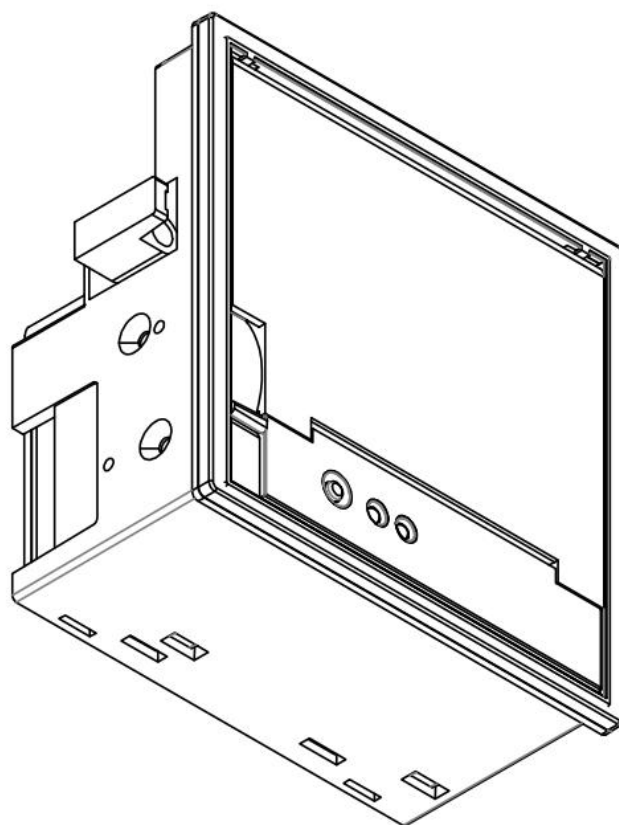


EM5826说明书



1、概述

■ 安全须知

在操作使用打印机之前，请仔细阅读下面的注意事项。

■ 警告

⚠ 打印头为发热部件，打印过程中和打印刚结束，不要触摸打印头以及周边部件。⚠ 不要触摸打印头和连接插件，以免因静电损坏打印头。

■ 注意事项

- 1) 打印机应安装在一个平整、稳固的地方。
- 2) 避免将打印机放在有振动和冲击的地方。
- 3) 在打印机的周围留出足够的空间，以便维护和操作。
- 4) 打印机应远离水源并避免阳光、强光和热源的直射。
- 5) 不要在高温、湿度大以及污染严重的地方使用和保存打印机。
- 6) 如果较长时间不使用打印机，请断开打印机电源。
- 7) 打印机不得在无纸的状态下打印，否则将严重损害打印头。
- 8) 为了保证打印质量和产品寿命，建议采用推荐的或同等质量纸张。
- 9) 在满足使用要求的情况下，建议尽可能设置低等级的打印浓度，以免影响打印头的使用寿命。
- 10) 不允许潮湿的空气在打印机的表面结露，如果已经形成，在露水消除之前不要打开打印机的电源。
- 11) 避免水或导电的物质（例如：金属）进入打印机内部，一旦发生，应立即关闭电源。
- 12) 插接或断开各个接口时，必须关掉电源，否则可能会引起打印机控制电路的损坏。
- 13) 用户不得擅自拆卸打印机进行检修。
- 14) 妥善保管本手册，以备使用参考。

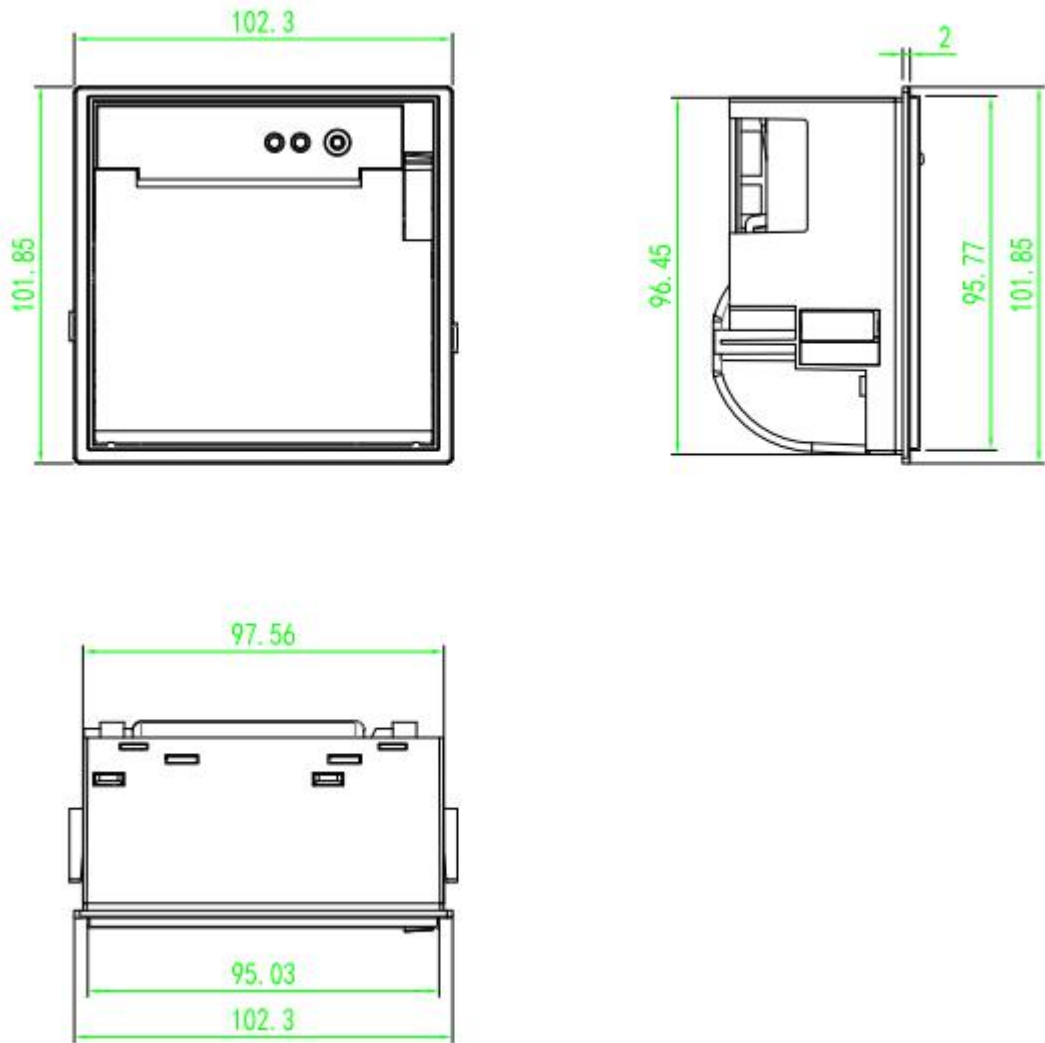
1.1 简介

EM5826 可以支持热敏打印，最大打印宽度为 58mm。本产品主要应用于医疗设备和电子称设备中，也可以应用于其它的需要打印收据的场合。EM5820通过 USB/TTL/RS232 接口连接设备。

1.2 主要特点

- 外观设计小巧，方便嵌入设备中
- 一体化机构设计
- 即插即用、使用方便
- 噪音小、性能可靠
- 纸卷外径 φ 58mm
- 打印速度 60mm/s





2、主要技术规格

2.1 技术规格

产品型号	EM5826
通讯接口	RS232+USB+钱箱口/TTL+USB+钱箱口
波特率	默认 9600
工作电压	12V
工作电流	2.5A
打印方式	热敏打印
打印颜色	黑白输出
分辨率	203dpi 每行 384 点
打印速度	60mm/s
纸卷类型	热敏纸

纸卷规格	58mm±0.05mm (宽度) 0.05~0.1mm (厚度)
纸卷直径	≤40mm
切纸方式	自动撕纸
使用寿命	50 公里
产品颜色	黑色
外形尺寸	102*101*55mm (长 x 宽 x 高)
安装尺寸	96X96X51mm (长 x 宽 x 高)
平台支持	Windows、linux、和安卓端
工作温度	-10°C~50°C
工作湿度	20%~80%
储藏温度	-15°C~20°C
储藏湿度	45%~75%
打印内容	文字、图形、字符、条形码、一维码、二维码
备 注	USB 接口支持电脑端系统如XP/Win7/Win8 可使用驱动打印，USB/串口通讯可与安卓平板连接打印，提供安卓开发包，提供技术支持指导。

2.2 打印耗材技术指标

2.2.1 纸卷参数

- 纸张类型：热敏连续纸
- 热敏层：外置
- 纸张宽度：58mm

2.2.2 连续纸参数



代号	含义	最大值 (mm)	最小值 (mm)
a	纸张宽度	58	/
b	纸卷厚度	0.1	0.05

注意: 清洗打印头或进纸胶滚轴时不要用坚硬的物体（如镊子等）划伤打印头和胶滚轴；为提高打印头使用寿命，打印不干胶打印纸，常期打印不干胶纸张会有背胶残留胶水，建议每月清洗打印头和胶滚轴，如环境恶劣，适当增加清洗。

当打印头出现以下任一种情况时，应清洁打印胶

- 滚轴：打印不清晰；
- 进纸噪音大。

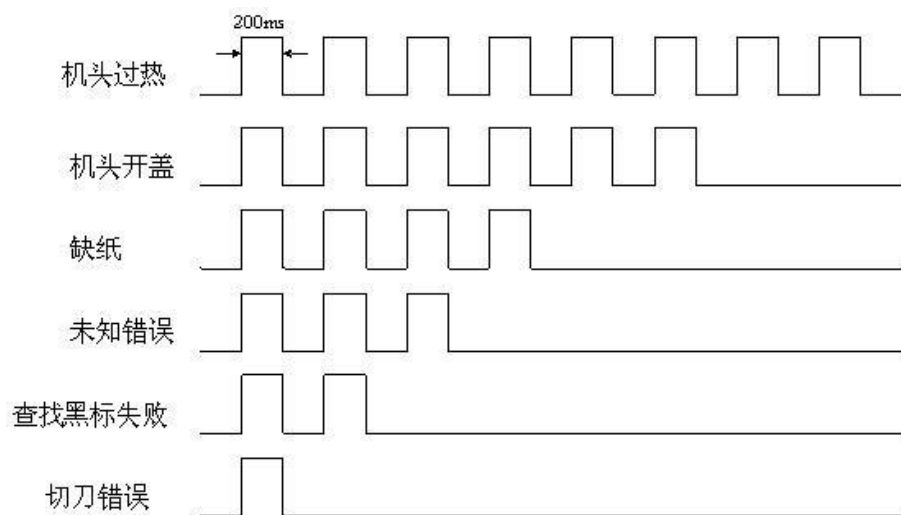
打印胶滚轴清洁步骤如下

- 关闭打印机，滑动上盖限位块，打开打印机上盖组件档位；
- 转动打印滚轴，同时用酒精棉球（应拧干）擦除打印滚轴表面的灰尘、污点；

2.3 打印机错误提示报警

打印机错误指示灯，正常情况下处于常灭状态。当发生错误时，指示灯按照不同故障类型以不同类型的方式闪烁，故障报警闪烁方式如下图。

如果蜂鸣器错误提示功能打开，故障报警方式也一样。



3、打印机接口定义(串口有两种, 注意区分)

